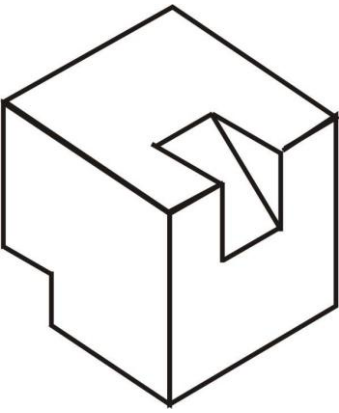
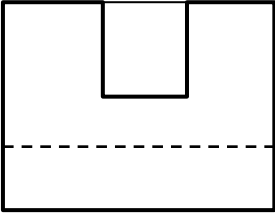
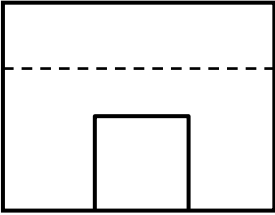
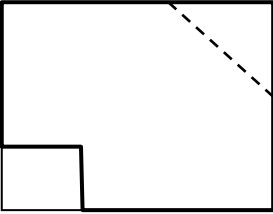
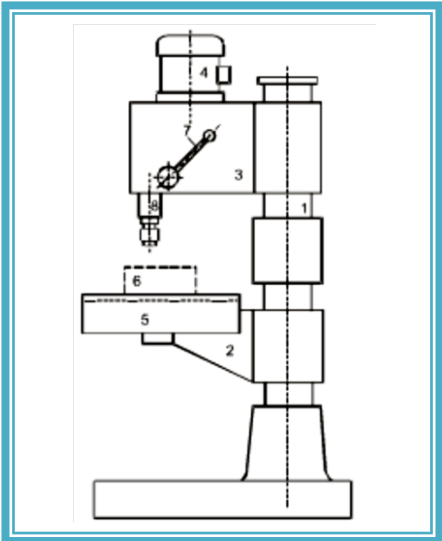
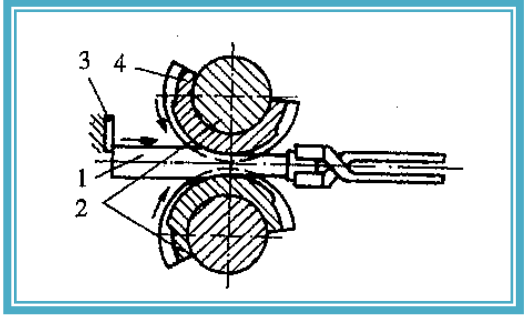
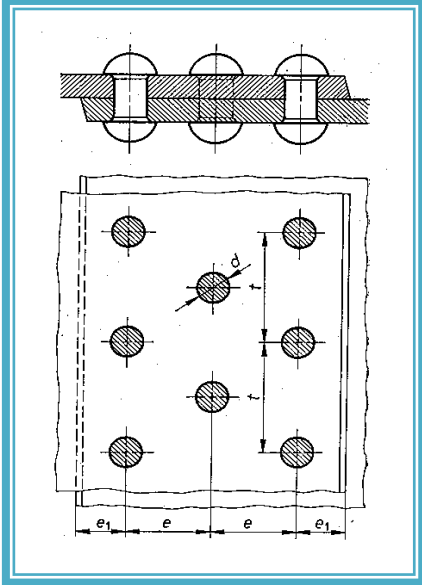
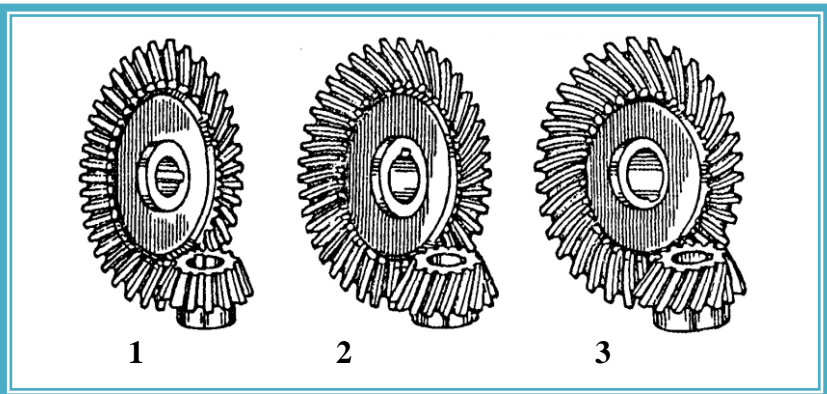


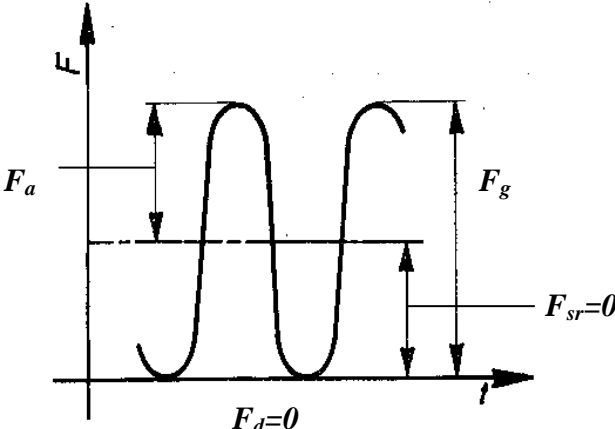
Републичко такмичење – КЉУЧ ТЕСТА ЗНАЊА

Питања и одговори	Бод
<p>1. Нацртати сва три изгледа модела приказаног у изометрији.</p>    	3x1
<p>2. Колики је стварни пречник точка чија је мјера на цртежу 90 mm, а нацртан је у размјери 5:1?</p> <p style="text-align: center;">18 mm</p>	1
<p>3. Круте спојнице се примјењују за:</p> <p style="margin-left: 40px;">а) спајање трансмисионих вратила б) еластичну везу вратила г) заштиту трансмисије од преоптерећења</p> <p style="text-align: right;">(заокружи тачан одговор)</p>	1
<p>4. При финој обради на стругу потребно је:</p> <p style="margin-left: 40px;">а) број обртаја да је већи б) дубину резања да је мања в) грудни угао да је већи г) заобљење врха ножа да је веће</p> <p style="text-align: right;">(упиши одговоре)</p>	4x1
<p>5. На слици је приказана:</p> <p style="margin-left: 40px;">а) стубна бушилица б) стона бушилица в) вертикална глодалица</p> <p style="text-align: right;">(заокружи тачан одговор)</p>	<div style="text-align: center;">  </div> <div style="text-align: center; margin-top: 20px;">1</div>

Републичко такмичење – КЉУЧ ТЕСТА ЗНАЊА

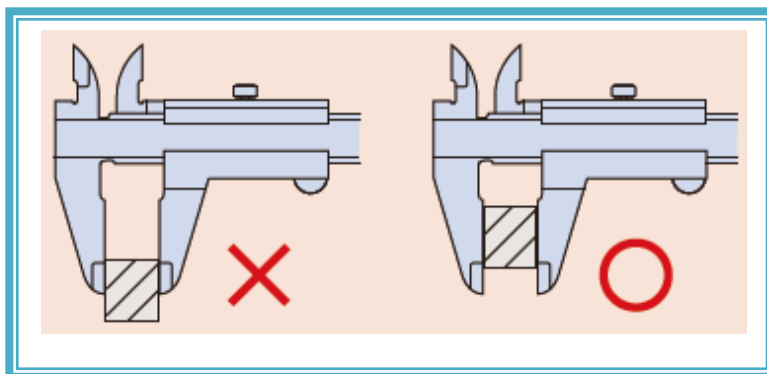
<p>6. Наредна шема представља поступак ковања ваљањем.</p> <div style="text-align: center;">  </div> <p style="text-align: center;">(упиши одговор)</p>	1
<p>7. На наредној слици је приказан заковани спој.</p> <p>Број редова заковица је три Положај лимова је преклопни Распоред заковица је цик - цак</p> <div style="text-align: center;">  </div> <p style="text-align: center;">(упиши одговоре)</p>	3x1
<p>8. На наредној слици су представљени конусни зупчасти парови са:</p> <ol style="list-style-type: none"> 1. правим зупцима 2. завојним зупцима 3. спиралним зупцима <p style="text-align: right;">(упиши одговоре)</p> <div style="text-align: center;">  </div>	3x1
<p>9. Мјере дијелова који морају бити замијењени потребно је толерисати:</p> <p>а) Да б) Не</p> <p style="text-align: right;">(заокружи тачан одговор)</p>	1

Републичко такмичење – КЉУЧ ТЕСТА ЗНАЊА

<p>10. Наведи врсту оптерећења и обиљежи величине (F_a, F_{sr}, F_g, F_d)</p> <p>Оптерећење је једносмјерно промјенљиво</p> 	5x1
<p>11. Клин без нагиба преноси оптерећење:</p> <p>а) горњом површином в) бочним површинама б) доњом површином</p> <p style="text-align: right;">(заокружи тачан одговор)</p>	1
<p>12. Покретљивост и тачан положај зупчаника на вратилу се остварује:</p> <p>б) клином без нагиба а) клином са нагибом</p> <p style="text-align: right;">(заокружи тачан одговор)</p>	1
<p>13. Да ли осовина може да има главу?</p> <p>а) Да б) Не</p> <p style="text-align: right;">(заокружи тачан одговор)</p>	1
<p>14. Цилиндрични зупчаници са косим зупцима, у односу на зупчанике са правим зупцима, се примјењују:</p> <p>а) за мања оптерећења и мање брзине б) за већа оптерећења и веће брзине</p> <p style="text-align: right;">(заокружи тачан одговор)</p>	1
<p>15. За супротне смјерове обртања ременица користи се:</p> <p>а) отворени пренос б) укрштени пренос в) полуукрштени пренос</p> <p style="text-align: right;">(заокружи тачан одговор)</p>	1
<p>16. Степен спрезања зубаца зупчаника представља:</p> <p>а) укупан број зубаца који се спрежу б) број пари зубаца у спреси в) однос броја зубаца великог и малог зупчаника</p> <p style="text-align: right;">(заокружи тачан одговор)</p>	1

Републичко такмичење – КЉУЧ ТЕСТА ЗНАЊА

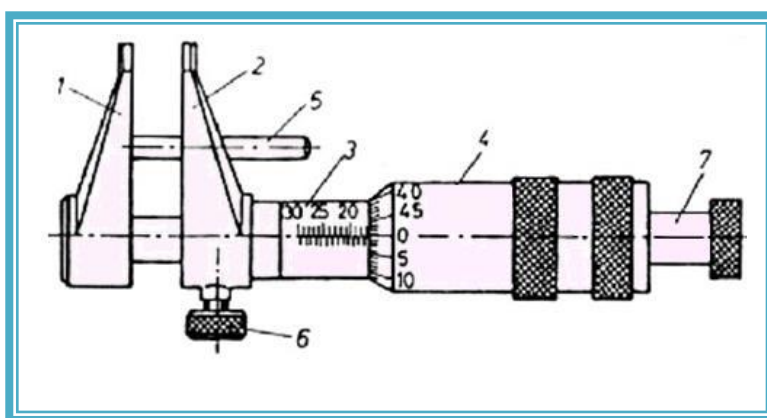
17. На наредној слици са „х“ означи неправилно а са „О“ правилно мјерење.



2x1

(упиши одговоре)

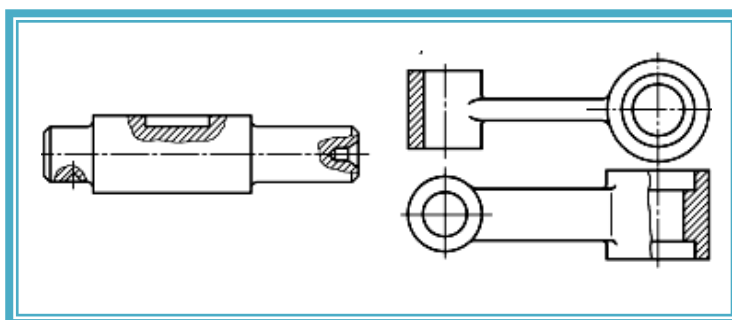
18. Наредна слика представља **микрометар за унутрашње мјерење (кљунасти микрометар)**.



1

(упиши одговор)

19. На наредним сликама је приказан начин коришћења **дјелимичног пресјека**.



1

(упиши одговор)

20. Која од наведених формула се користи за израчунавање дужине стабла заковице за ручно а која за машинско закивање?

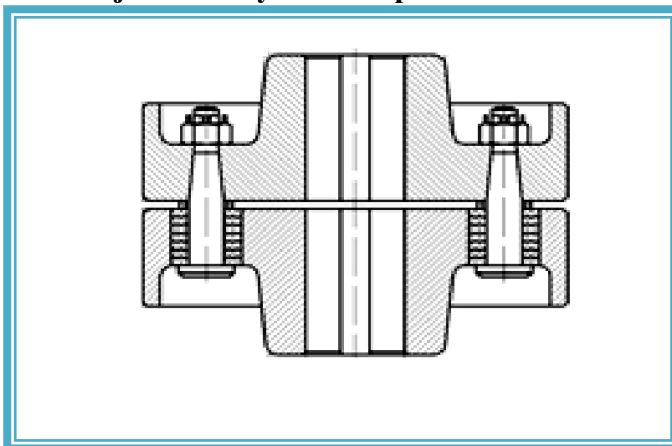
$$l = \sum \delta + \frac{7}{4}d \rightarrow \text{ручно закивање}$$

$$l = \sum \delta + \frac{4}{3}d \rightarrow \text{машинско закивање}$$

2x1

(упиши одговоре)

21. На слици је приказана **ободна спојница са гуменим прстеновима**.

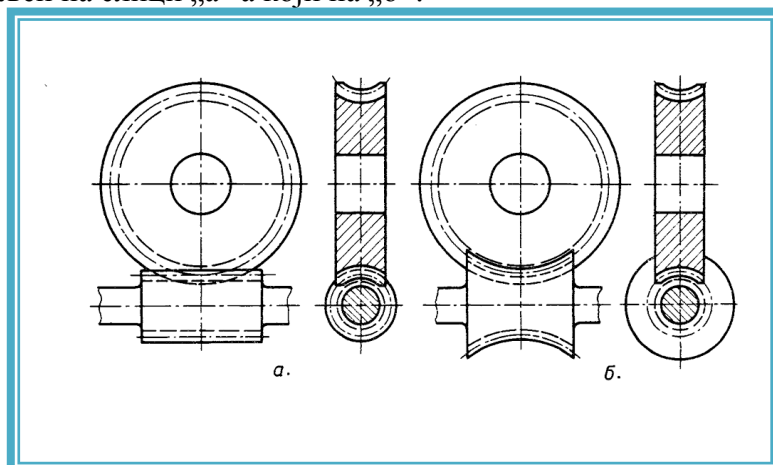


(упиши одговор)

1

22. Који пужни пар је представљен на слици „а“ а који на „б“?

- а) цилиндрични
б) глобоидни



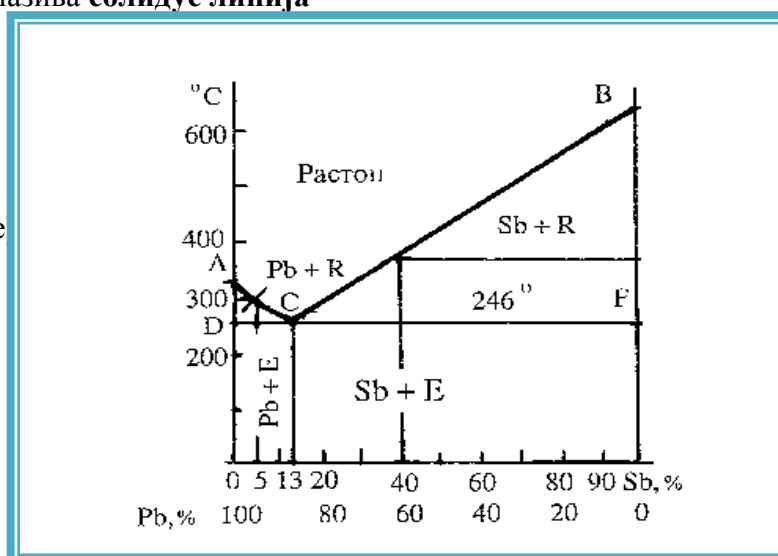
(упиши одговоре)

2x1

23. Како се назива линија ACB а како DCF?

- а) линија ACB се назива **ликвидус линија**
б) линија DCF се назива **солидус линија**

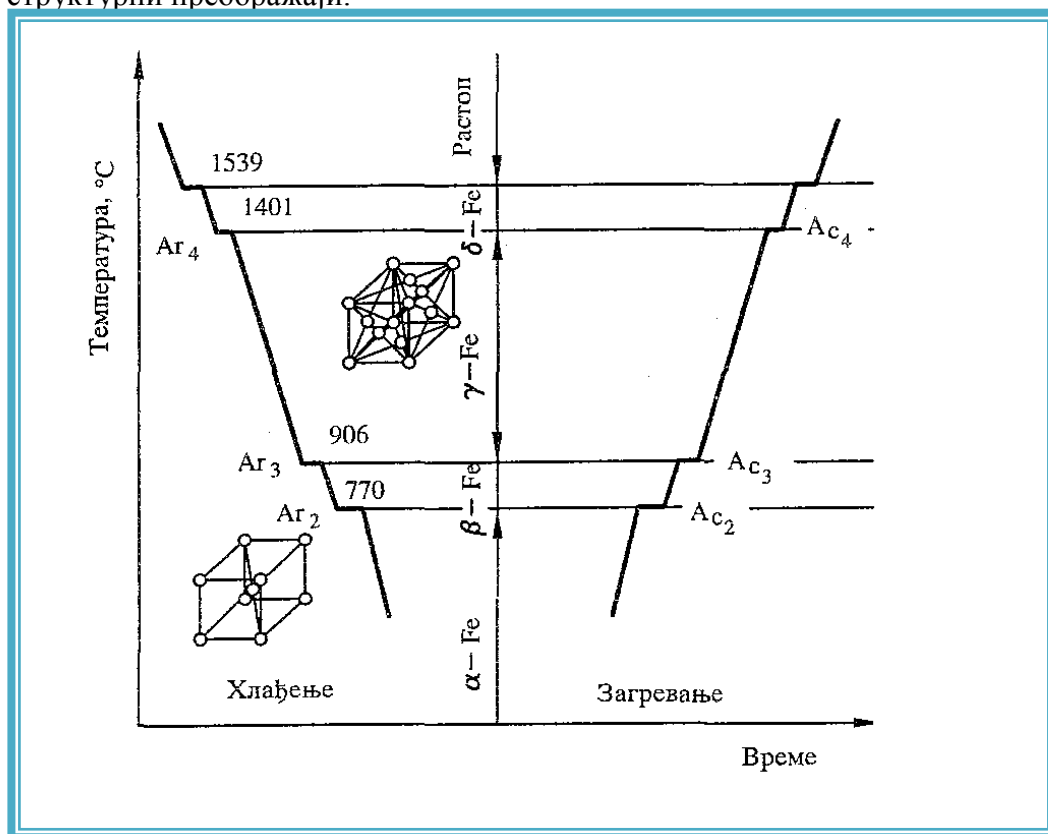
(упиши одговоре)



2x1

Републичко такмичење – КЉУЧ ТЕСТА ЗНАЊА

24. У дијаграму хлађења/загријавања жељеза уписати температурне застоје на којима се врше структурни преображаји.



(упиши одговоре)

4x1

25. Према начину добијања, саставу и структури, ливено гвожђе се дијели на:

- а) **сиво ливено гвожђе (сиви лив)** – угљеник је у облику ламеларног графита
- б) **бијело ливено гвожђе (бијели – тврди лив)** – угљеник је везан у облику цементита
- в) **нодуларно ливено гвожђе (нодуларни лив)** – угљеник је у облику кугластог графита (нодула)
- г) **темперовани лив (темпер лив)** – угљеник је у облику темпер-графита
- д) **вермикуларно ливено гвожђе** – код којег је графит издвојен у вермикуларном (црвастом) облику
- ђ) **легирано ливено гвожђе**

6

УКУПНО

50